

## BERLÍNSKÝ POLŠTÁŘ

Masivní a dobře viditelný prvek pro snížení rychlosti projíždějících vozidel.

Délka: 3 000 mm.

Šířka: 1 800 mm.

Výška: 65 mm.

Konstrukce: 6 červených gumových

dílů s ochranou proti UV záření.

6 odrazek: odrazové trojúhelníky.

Usazení: dodáváno se sadou pro usazení,

včetně „iček“ pro propojení 6 dílů a šroubů

s hmoždinkami.

Spojení: bez lepení.



Každý pás je dodáván se 4 gumovými spojovacími prvky a 8 krytkami na šrouby.

Reference 111600



Ref. 111600



Ref. 111601

## ODDĚLOVAČ PRUHŮ

Skvělý pomocník pro vytýčení cyklotras nebo parkovišť. Odrazky na koncích a bílé reflexní pruhy zvyšují viditelnost oddělovače.

Délka: 1 000 mm.

Šířka: 150 mm.

Výška: 60 mm.

Povrchová úprava: prvky z recyklované gumy, barvené ve hmotě, červené nebo černé.

Usazení: expanzními šrouby (nejsou součástí balení).

Oddělovač pruhů – červený 111601

Oddělovač pruhů – černý 111602

NOVINKA

Na přání: expanzní šrouby 111562



Ref. 111601



Ref. 111602

## SOLÁRNÍ DOPRAVNÍ KNOFLÍKY KULATÉ POLYKARBONÁTOVÉ

Dopravní knoflík s atraktivním vzhledem, vybavený 3 energeticky soběstačnými LED světélky na každé straně, je určený k efektivnímu značení míst častých dopravních nehod.

Rozměry: ø 116 x výška 25 mm.

Polykarbonátový knoflík umístění na zem pomocí

epoxidového lepidla a šroubků (nejsou součástí balení).

Vybavení: 3 blikající LED světélka na každé straně.

Na výběr ze 2 LED barev: modré a bílé.

Soběstačnost: knoflík nabitý na maximum vydrží

více než 72 hodin (nabije se po 8 hodinách

na denním světle). Vodotěsný (IP68), viditelný

z více než 500 metrů a vydrží tlak 10 tun.

LED bílé oboustranné 120010

LED modré oboustranné 120012



Ref. 120010

## SOLÁRNÍ DOPRAVNÍ KNOFLÍK V HLINÍKOVÉM POUZDŘE

Vysoce kvalitní dopravní knoflík, skládá se z hliníkového pouzdra a solárního knoflíku z polykarbonátu. 3 blikající LED světla na každé straně zaručí skvělou viditelnost zabezpečeného prostoru.

Rozměry: ø 126 x výška 60 mm.

Usazení: hliníkové pouzdro a polykarbonátový knoflík

k zapuštění do země.

Vybavení: 3 blikající LED světélka na každé straně.

Na výběr ze 2 LED barev: bílé a modré.

Soběstačnost: knoflík nabitý na maximum vydrží více

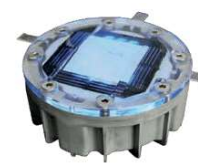
než 72 hodin (nabije se po 12 hodinách na denním světle).

Vodotěsný (IP68), viditelný z více než 500 metrů a vydrží

tlak 20 tun.

LED bílé oboustranné 120005

LED modré oboustranné 120007



Ref. 120007

## HLINÍKOVÝ SOLÁRNÍ DOPRAVNÍ KNOFLÍK

Dopravní knoflík poháněný solárním panelem je dobře chráněn díky hliníkovému krytu, který zvyšuje bezpečnost na vozovce a umožňuje lepší viditelnost okrajů knoflíku.

Rozměry: 105 x 105 x 25 mm.

Umístění: hliníkový knoflík se na zem připevňuje epoxidovým

lepidlem (není součástí balení).

Vybavení: 3 bílá blikající LED světélka na každé straně.

Soběstačnost: knoflík nabitý na maximum vydrží více

než 72 hodin (nabije se po 8 hodinách na denním světle).

Vodotěsný (IP68), viditelný z více než 500 metrů a vydrží tlak

10 tun.

Reference 120000



## DOPRAVNÍ KNOFLÍK ODRAZOVÝ SKLENĚNÝ

Dvě ekonomické varianty, určené k umístění na okraj silnice nebo do rizikových míst. Knoflíky odrážejí světlo světlometů a zvyšují tak pozornost řidičů, čímž přispívají k prevenci dopravních nehod (zejména v podmínkách se sníženou viditelností: za mlhy, deště...).

Rozměry:

• Velký knoflík: výstupek 19 mm, ø 100 mm, výška 44 mm.

• Malý knoflík: výstupek 11,5 mm ø 51 mm, výška 56 mm.

Usazení: knoflíky z tvrzeného skla k zapuštění do země.

Všesměrové (360°).

Neumísťujte na vozovky, po nichž projíždějí kamiony.

ø 100 mm 120020

ø 50 mm 120021



Ref. 120021 ø 50 mm



Ref. 120020 ø 100 mm